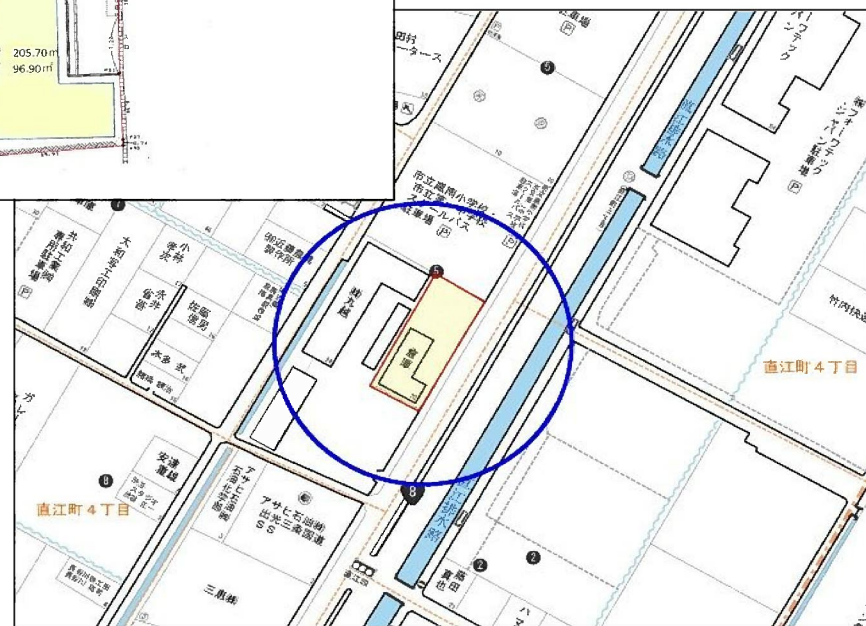
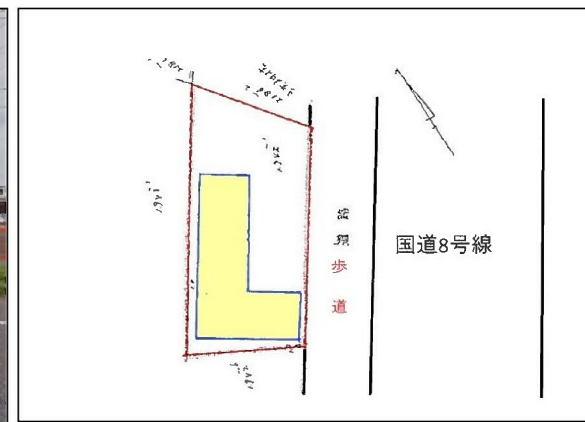


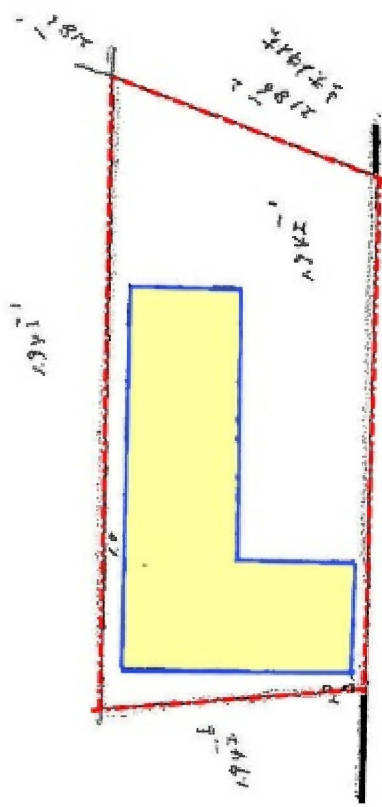
	貸店舗（倉庫）			
賃料	250,000円/月（消費税別途）			
共益費	なし			
敷金	750,000円			
所在地	三条市直江町4丁目(国道8号線沿い)			
床面積	1階205.70㎡ 2階96.90㎡ 計302.60㎡ (91.53坪)			
構造築年数	鉄骨造亜鉛メッキ鋼板葺2階建 昭和45年12月25日新築			
地積	登記公簿765.23㎡ (231.48坪)			
地目	登記簿上	宅地	現況	宅地
形状	間口	東45.99m	奥行	北15.31m
法令制限	都市計画	非線引き	用途地域	工業地域
	建蔽率	60%	容積率	200%
道路	国道8号線沿い			
形状	平坦 整形地			
ライフライン	水道	上水道	ガス	なし
生活情報	電気	東北電力	トイレ	水洗
取引態様	仲介	仲介手数料業務報酬規程に準ずる		
備考	：現況渡し。：契約期間、相談。			
	：消雪パイプ有り。：駐車台数、複数可能。			



免許番号 新潟県知事(6)4186号  
 〒955-0845新潟県三条市西本成寺1-35-1  
 tel0256-335237 fax0256-33-5238



Eemail info@iku-fudousan.co.jp URLhttp://www.iku-fudousan.co.jp



遊  
歩  
道



国道8号線

# 現況測量図

(所在) 三条市滝江町四丁目

※本図は現況測量であり境界線及び境界点については実況を

