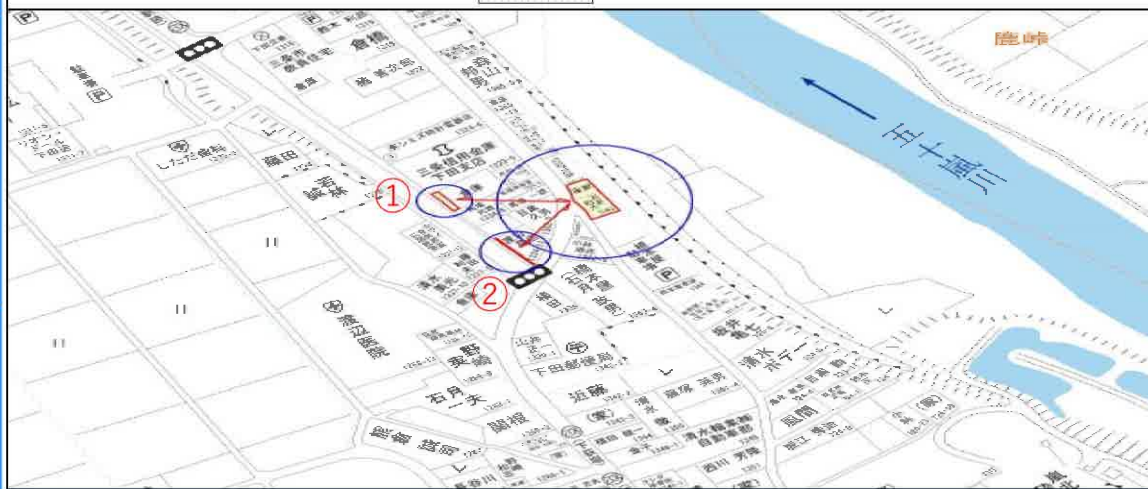
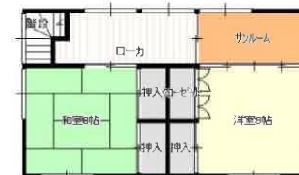
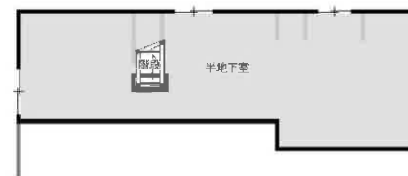
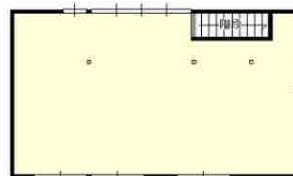


	売 家		
価 格	5,000,000円		
所 在 地	三条市荻堀1367番地		
地 目	田1筆 宅地1筆 雑種地1筆		
地 積	公簿 310.67㎡ (93.77坪)		
建 物	種類居宅 1階157.85㎡(母屋+車庫) 2階99.37㎡(母屋2階+車庫2階)半地下室50.51㎡		
構 造	木造ステンレス鋼鉄葺3階建 (登記簿表記) *平成2年3月新築 平成8年12月増築		
法 令 制 限	都市計画	都市計画外	用途地域
	建蔽率		容積率
道 路	* 荻堀旧国道線 * 荻堀旧県道線		
形 状	不整形地		
ライフライン	上下水道	東北電力	プロパンガス
生活情報	学区	長沢小学校	下田中学校
取引態様	仲介	仲介手数料業務報酬規程に準ずる	
備 考	<p>：井戸有、生活水として併用可能 (キッチン、お風呂、手洗い)</p> <p>：本件以外で国道289号線沿いに土地有り</p> <p>①48.72㎡三条信用金庫下田支店東南側</p> <p>②12.91㎡持分8分の1渡辺薬店国道289号線側</p> <p>上記二か所の土地込みで引渡し。(右記の地図参照)</p>		

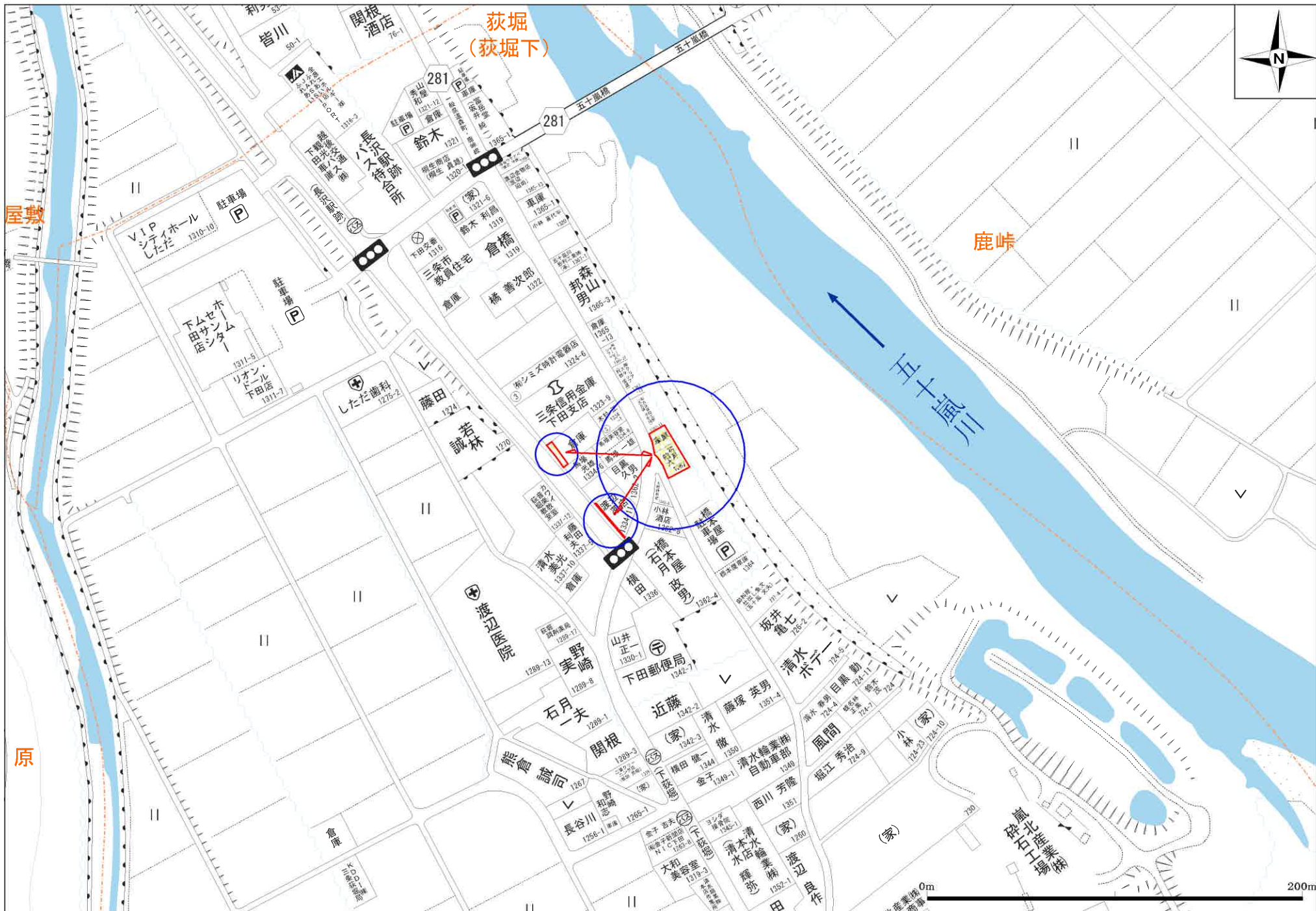


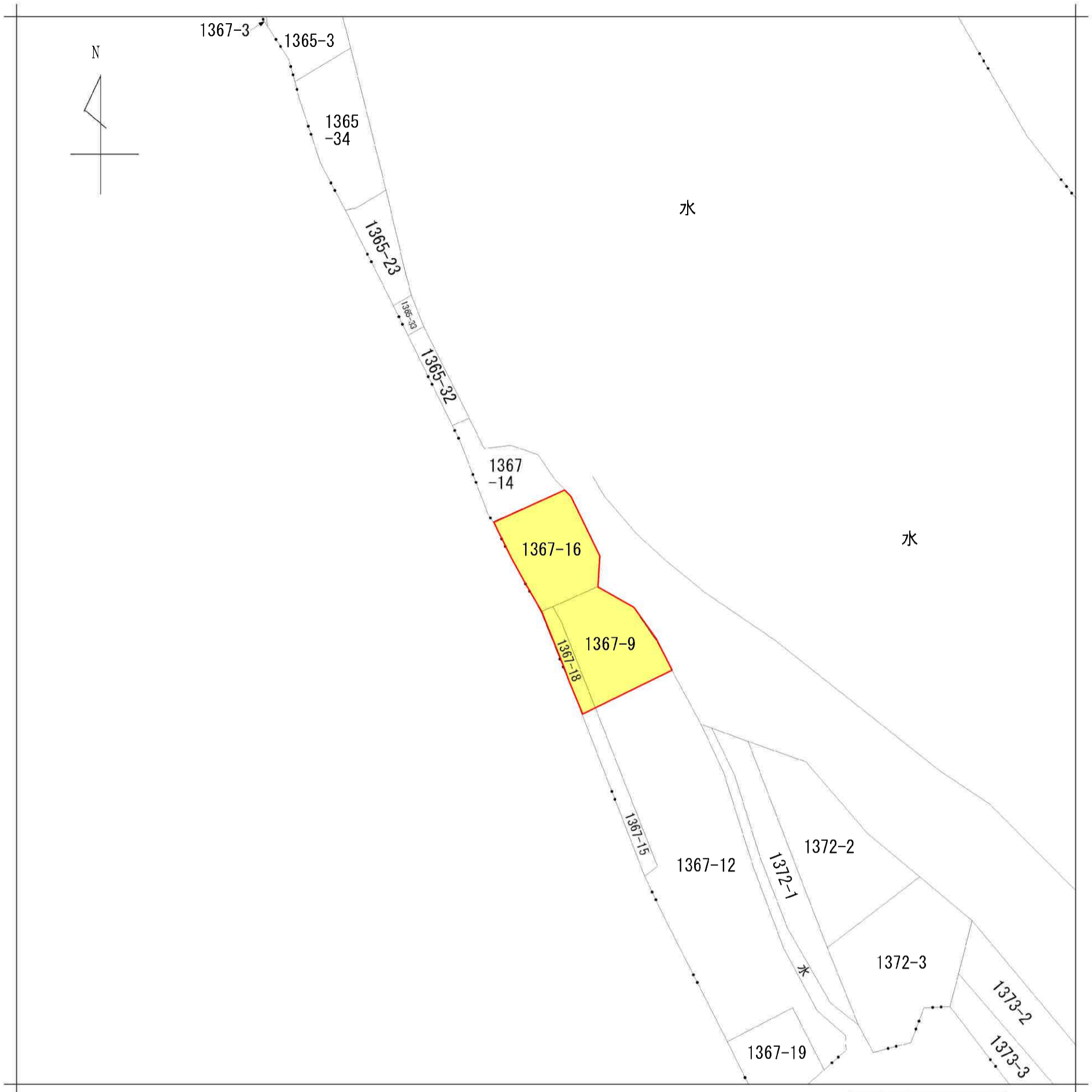
免許番号 新潟県知事(6)4186号
〒955-0845新潟県三条市西本成寺1-35-1
tel0256-335237 fax0256-33-5238



有限会社

E-mail info@iku-fudousan.co.jp URLhttp://www.iku-fudousan.co.jp





請求部	所在	三条市荻堀字外川原				地番	1367番16		
出力縮	1/600	精度区分		座標系番号又は記号	分類	地図に準ずる図面		種類	旧土地台帳附属地図
作成年月日	明治26年4月			備付年月日(原図)		補事項			

704594

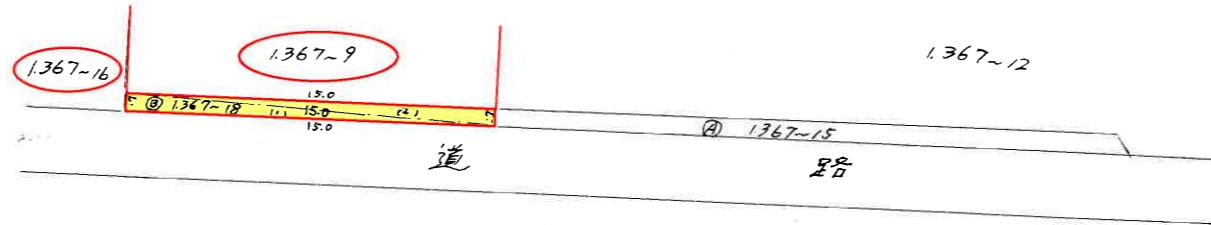
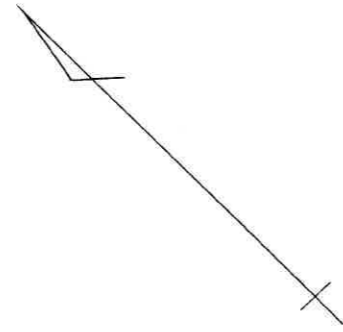
前 1367-15

後・新 同一

地積測量図

地番	1367-18、1367-15
土地の所在	新潟県新井市大田村大字外川原

三条市



求積

③ 1367-18

$$(1) 15.0 \times 0.7 = 10.50$$

$$(2) 15.0 \times 0.7 = 10.50$$

$$\text{合計} \quad \underline{21.00}$$

$$\frac{1}{2} \quad \underline{10.50 \text{ m}^2}$$

④ 1367-15

$$26.4462 - 10.50 = 15.9462 \text{ m}^2$$

(日調連9)

縮尺 1/300

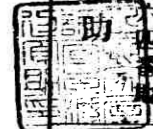
(日本土地家屋調査士会連合会用紙)

昭
和
四
拾
七
年
七
月
廿
九
日

作
製
年
月
日

作製者

新潟県新井市大田村大字外川原
土地家屋調査士 渡辺貞



申請人

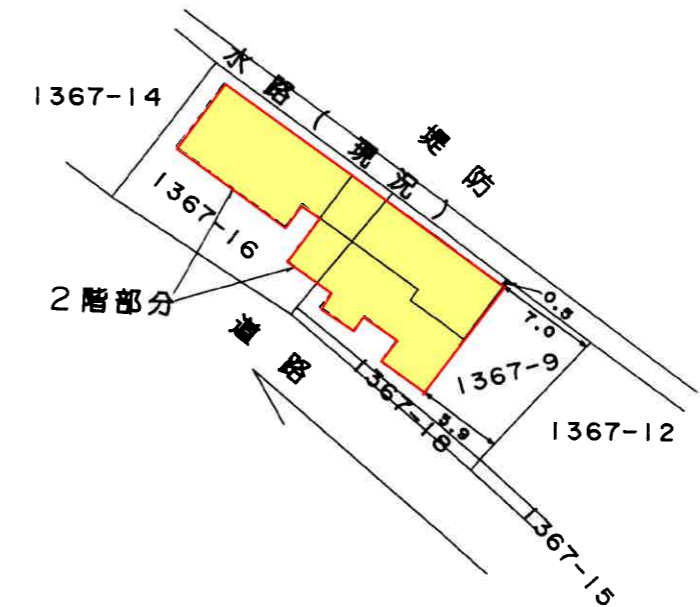
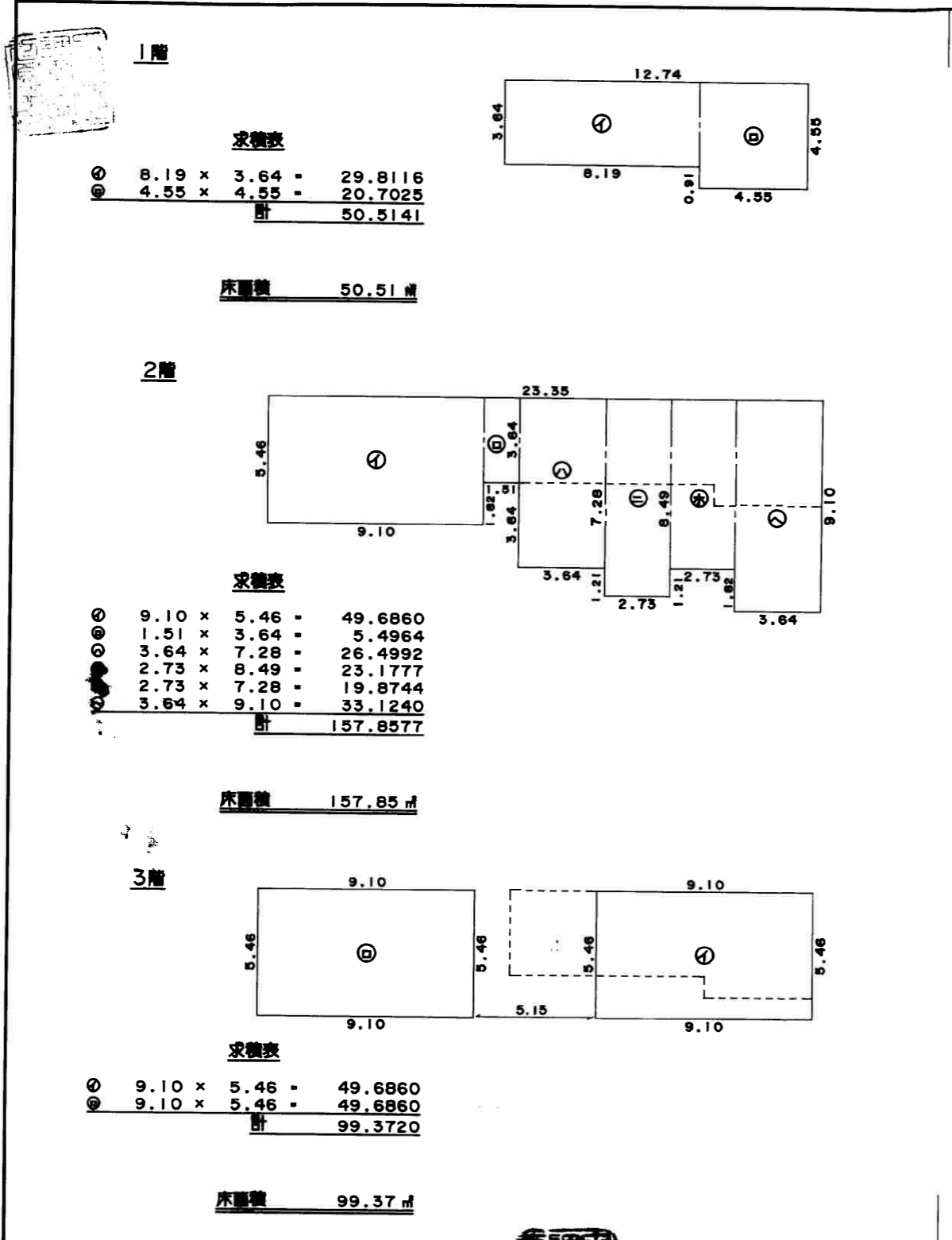
石月政男

昭和 平成47年7月29日登記

751514 各階平面図

家屋番号	1367番9	✓	建物	図面
建物の所在	南蒲原郡下田村大字森町字外川原1367番地9, 1367番地16			

三条市

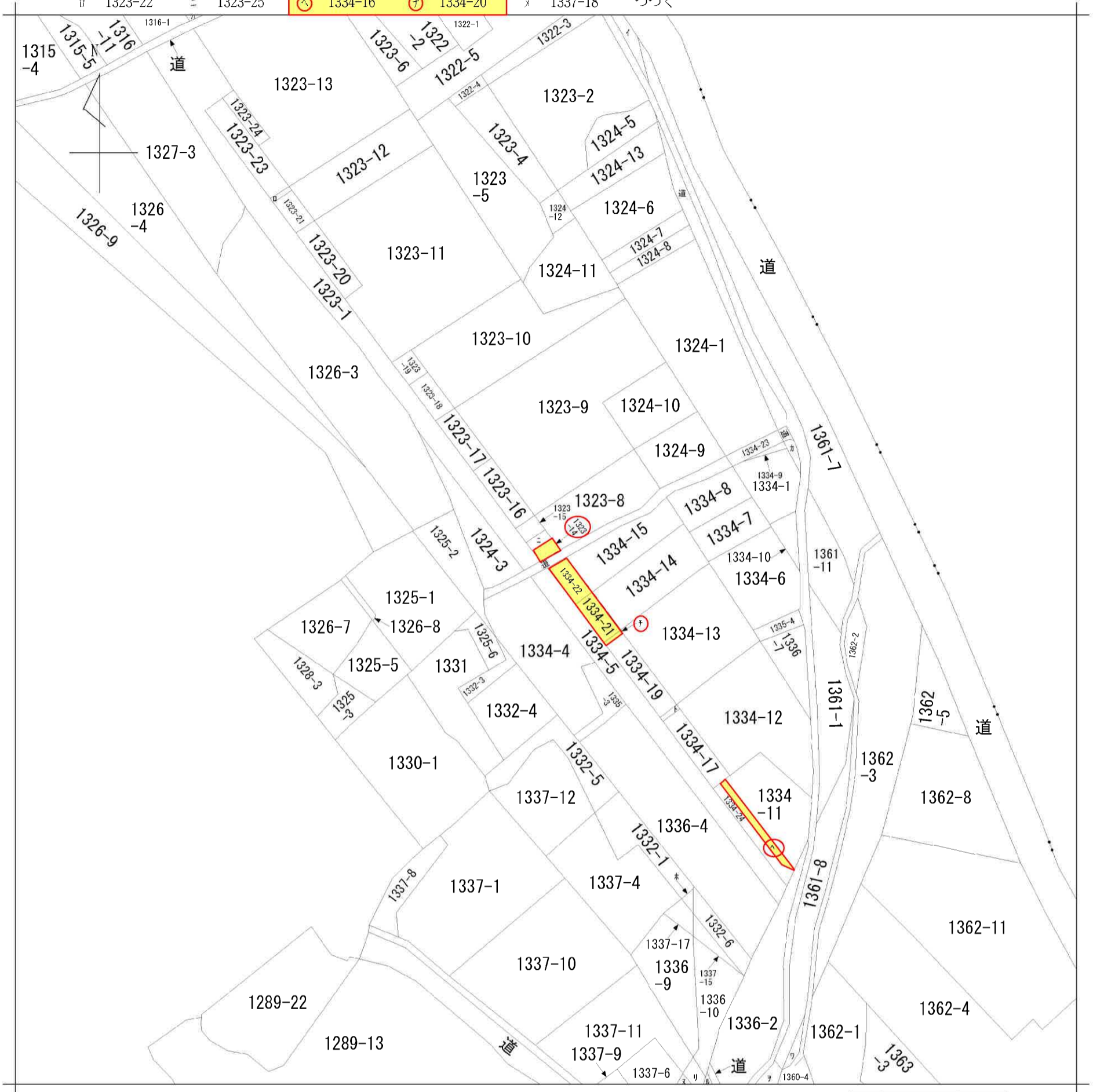


作製者	南蒲原郡下田村大字森町15番地 土地家屋調査士 渡辺 貞助 (平成10年 5月26日作製)	縮尺	1/250	申請人	石月 昭六	縮尺	1/500
-----	---	----	-------	-----	-------	----	-------

新潟県土地家屋調査士会

昭和 平成10年4月8日登記

イ 1361-10 ハ 1316-5 ホ 1332-7 ト 1334-18 リ 1337-13 ル 1337-2
 1323-22 ニ 1323-25 ヘ 1334-16 チ 1334-20 レ 1337-18 つづく



請求部	所在	三条市荻堀字七ツ新田			地番	1323番14			
出力縮尺	1/600	精度区分		座標系番号又は記号	分類	地図に準ずる図面		種類	旧土地台帳附属地図
作成年月日	明治26年4月			備付年月日(原図)		補記事項			

表示年月日：2024/04/15

ヲ 1360-2
ヲ 1361-6
カ 道

704546

前 1334-16 後・新 同一

地番	1334-16 1334-24	地積測量図
土地の所在	三条市大字萩堀字七ツ新田	

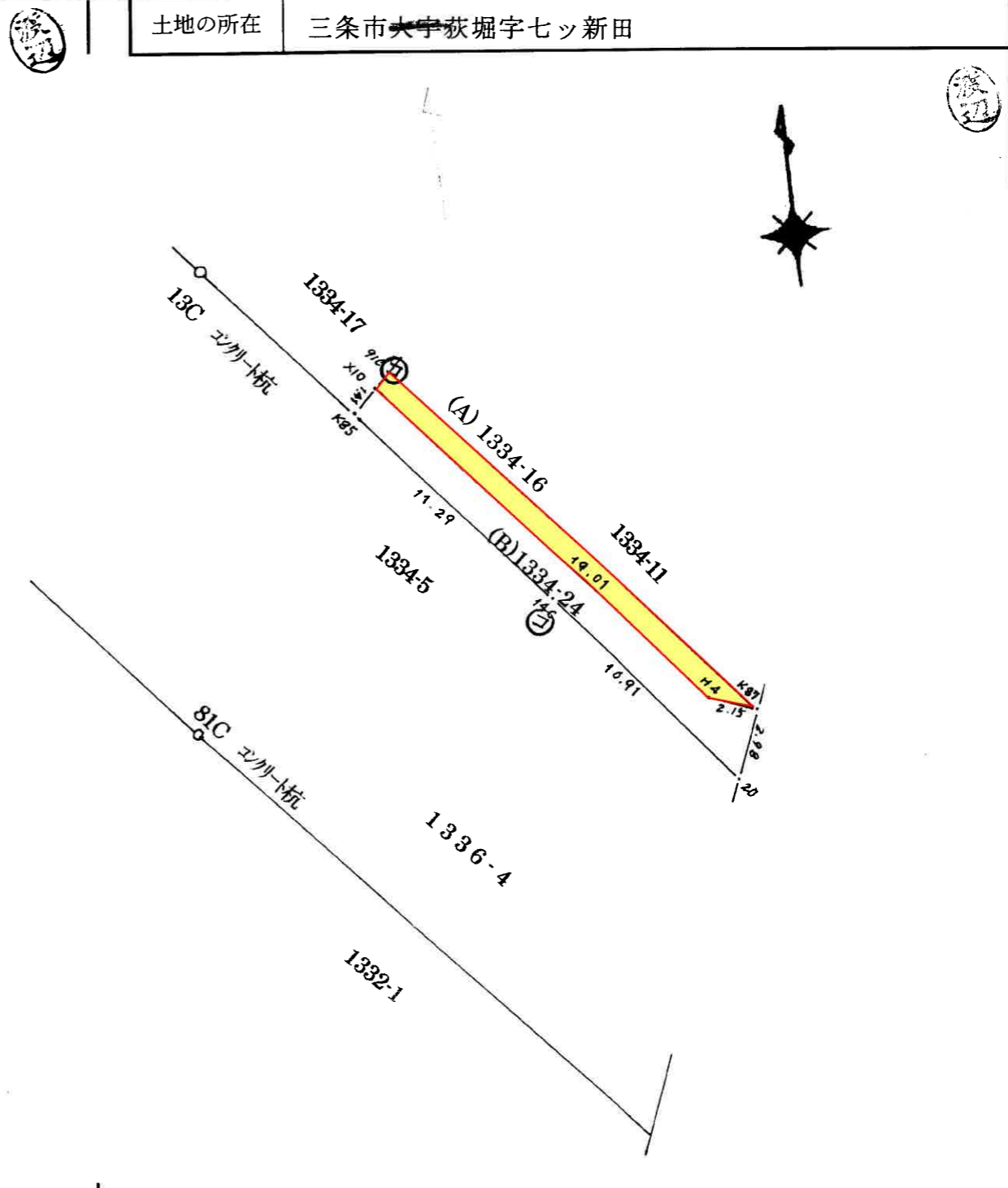
(B)1334-24

測点名	X _n	Y _n	(X _n +1-X _n -1)Y _n	辺長
X10	174767.173	47017.305	642451.994989	1.41
K85	174766.185	47016.289	-456356.310484	11.29
14C	174757.467	47023.478	-809743.378905	10.91
20	174748.965	47030.328	-269600.768274	2.98
K87	174751.735	47031.432	167235.315911	2.15
H4	174752.521	47029.421	726079.332588	19.01
倍面積	66.185825	1/2	33.0929124	

(A)1334-16

$$46.01 \text{ m}^2 - 33.0929124 \text{ m}^2 = 12.9170876 \text{ m}^2$$

基準点		座標		点間距離	
後視	81C	X座標	174753.529	19.50	
	コンクリート杭	Y座標	47008.230		
基点	13C	X座標	174772.864		
	コンクリート杭	Y座標	47010.782		
点名	角度	距離	X座標	Y座標	
X10	303-34-59	8.66	174767.173	47017.305	
K87	308-08-19	29.54	174751.735	47031.432	



作製者	三条土木事務所 用地課長 渡辺 正 (平成17年7月1日 作製)	申請人	国土交通省所管不動産登記嘱託指定職員 新潟県知事 泉田 裕彦 右嘱託受任者 三条土木事務所長 眞田 弘信
		縮尺	1/250

平成十七年七月廿二日登記

登記年月日：昭和42年3月3日

704525

前 1323-8

後・新 同一

地番	1323-14	1323-15
土地の所在	新潟県新潟市下田村大字萩原字七ツ新田	

地積測量図

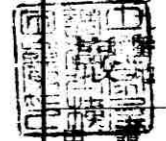
三条市

昭和42年3月1日
作製年月日

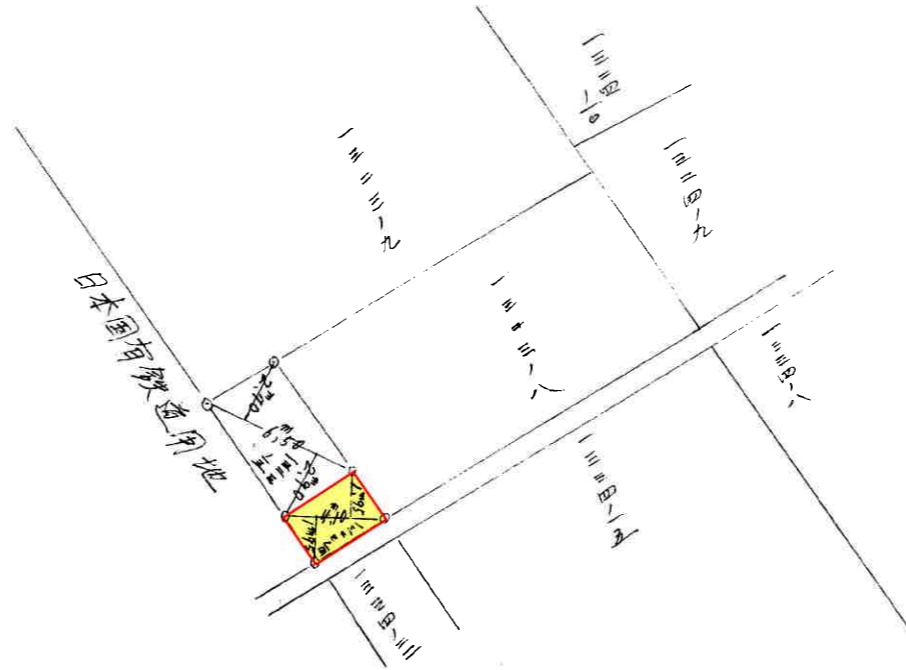
作製者

土地家屋調査士

横田



大竹啓介



地積計算

1323-14
 $4.10 \times (1.95 + 1.95) = 15.78$
 $\frac{1}{2} = 7.89$

1323-15
 $6.50 \times (2.90 + 2.90) = 36.40$
 $\frac{1}{2} = 18.20$

1323-8
 $107.55 - (7.89 + 18.20) = 81.46$

縮尺

1/300

(新潟県土地家屋調査士会 用紙)

昭和42年3月3日 登記

704541

前 1334-13 後・新 同一

地番	1334 ~ 19, 1334 ~ 20
土地の所在	南蒲原郡下田村大字萩塚字セツ新田

地積測量図

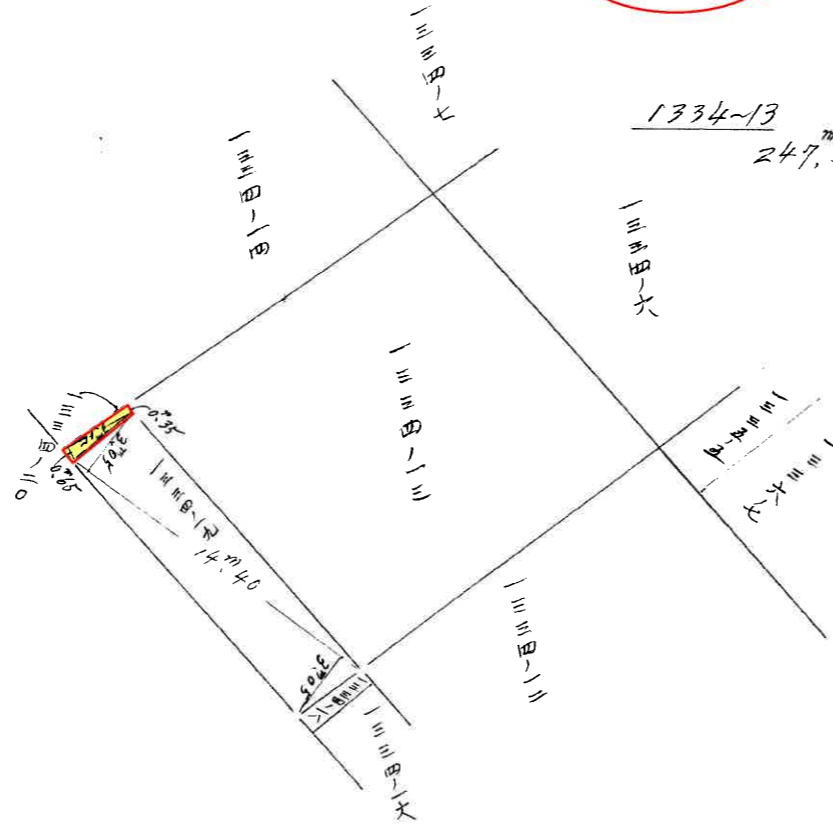
三 条 市

地積計算

$$\begin{aligned} 1334-19 & 14.40 \times (3.05 + 3.05) = 87.84 \\ & \frac{1}{2} = 43.92 \end{aligned}$$

$$\begin{aligned} 1334-20 & 3.15 \times (0.35 + 0.65) = 3.15 \\ & \frac{1}{2} = 1.575 \end{aligned}$$

$$1334-13 \quad 247.50 - (43.92 + 1.575) = 202.005$$



昭和42年2月28日	作製年月日
作製者	
南蒲原郡下田村大字萩塚八幡 土地家屋調査士 横田	
申請人	
馬場貞治	

縮尺 1/300

(新潟県土地家屋調査士会 用紙)

昭和 平成 42年 3月 3日 登記

704542

前

1334-13

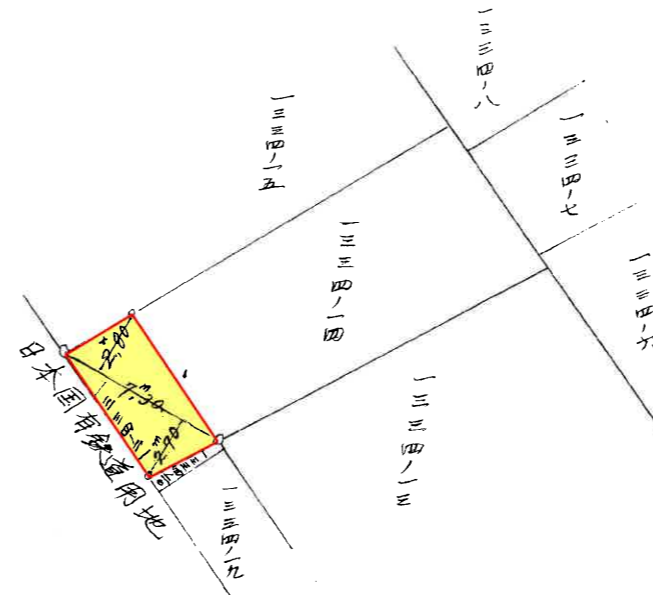
後・新 同一

地番 1334 ~ 21, 1334-14

地積測量図

土地の所在 南蒲原郡下田村大字萩塚字七ツ新田

三条市



地積計算

1334~21

$$7.30 \times (2.80 + 2.70) = 40.15 \text{ m}^2$$

$$\frac{1}{2} = 20.075$$

1334~14

$$126.10 - 20.075 = 106.025$$

昭和42年2月28日 作製年月日

作製者

南蒲原郡下田村大字萩塚八幡
土地家屋調査士 横田 蔵
蔵

木村 正
正

縮尺 1/300

(新潟県土地家屋調査士会用紙)

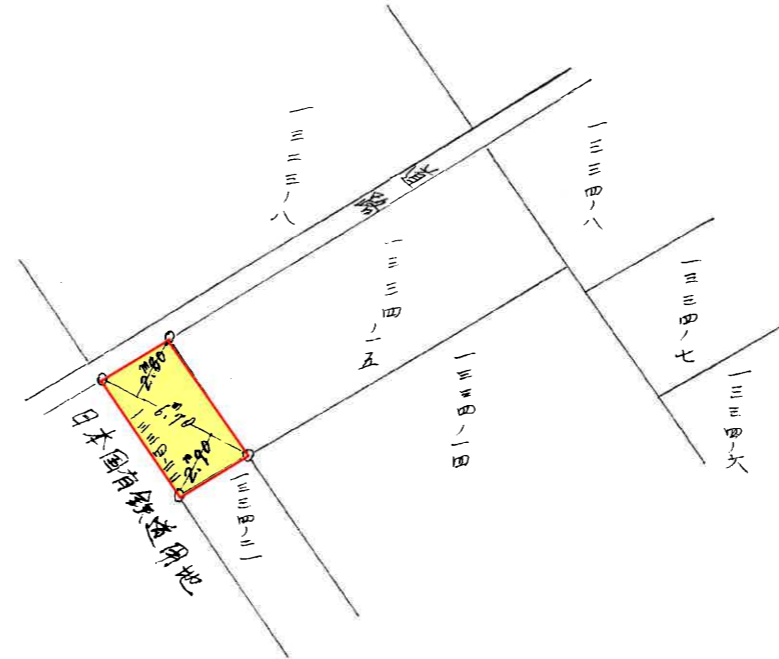
昭和 平成42年 月 日 登記

704543 前 1334-15 後・新 同一

地番	1334~22, 1334-15
土地の所在	南備原郡下田村大字萩塚字七ノ新田

地積測量図

三 条 市



地積計算

$$\begin{aligned} & \text{1334-22} \\ & 6.70 \times (2.80 + 2.90) = 38.19 \\ & \quad \quad \quad \frac{1}{2} = 19.095 \\ \\ & \text{1334-15} \\ & 130.03 - 19.095 = 110.935 \end{aligned}$$

昭和
42
年
3
月
1
日

作製年月日

作製者

南備原郡下田村大字萩塚八参九番
土地家屋調査士
横田 巖
中 人

阿部洋子
阿部

縮尺 1/300

(新潟県土地家屋調査士会用紙)

昭和・平成42年3月1日登記