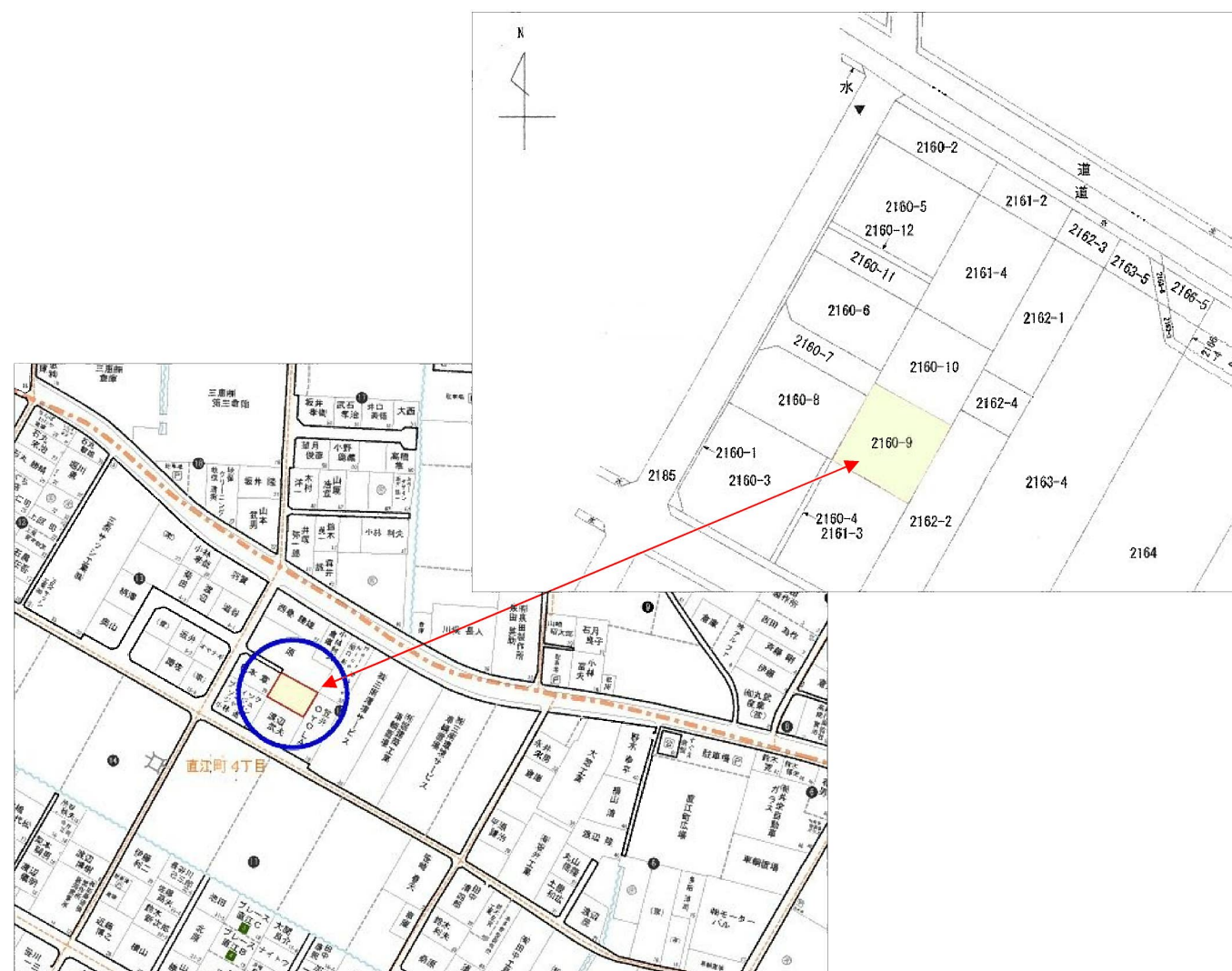


土 地

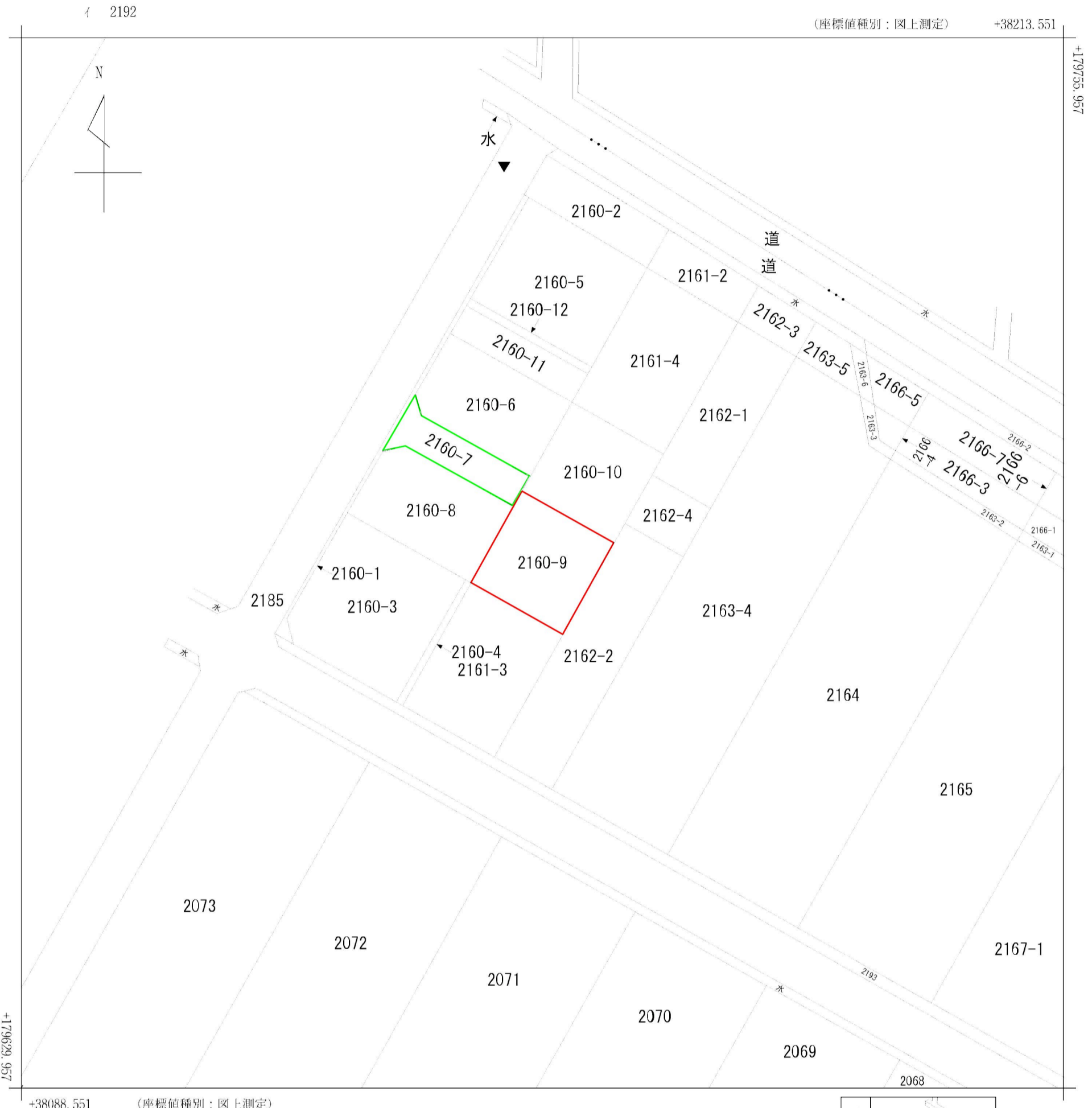
価 格	2,000,000 円			
坪 単 価				
所 在 地	三条市直江町 4 丁目 2160 番 9			
地 積	公簿土地 144.77 m ² (43.79 坪)			
地 目	登記簿上	宅地	現 況	宅地
法 令 制 限	都市計画	非線引	用途地域	工業地域
	建ぺい率	60%	容 積 率	200%
前 面 道 路	方 位	北西	位置指定道路	第 7 号
	幅 員	4.16m	4.16m × 17.2m	h 12.7.24 認定
形 状	間 口	10.418 道路接面 2m	奥 行	11.487
	水 道	公営	排 水	合併浄化槽(必)
	電 気	東北電力	ガ ス	都市ガス
生活情報	学 区 嵐南小学校 第一学校			
取引態様	仲 介 仲介手数料業務報酬規程に準ずる。			
備 考	<ul style="list-style-type: none"> ・取引形態 公簿売買 ・ガス水道前面道路埋設有 ・公衆用道路 2160-7 持分登記 (3分の1) 			



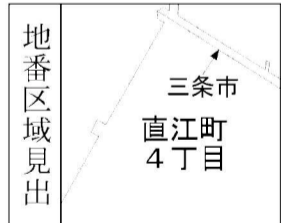
宅地建物取引業免許／新潟県知事 (6) 4186 号 〒955-0845 新潟県三条市西本成寺 1 丁目 35 番 1 号 有限会社郁

TEL0256-33-5237 FAX0256-33-5238

<http://www.iku-fudousan.co.jp> E-mail info@iku-fudousan.co.jp



(注) 国土交通省国土地理院が公表した座標補正パラメータ (touhokutaiheiyouki2011.par) による修正がされています。



請求部	所在	三条市直江町四丁目				地番	2160番9			
出力縮尺	1/500	精度区分		座標系番号又は記号	VIII	分類	地区に準ずる図面 (街区成果B)		種類	街区基本調査成果図
作成年月日	平成21年3月23日			備付年月日 (原図)		補記事項				

623446

2160-9 後・新

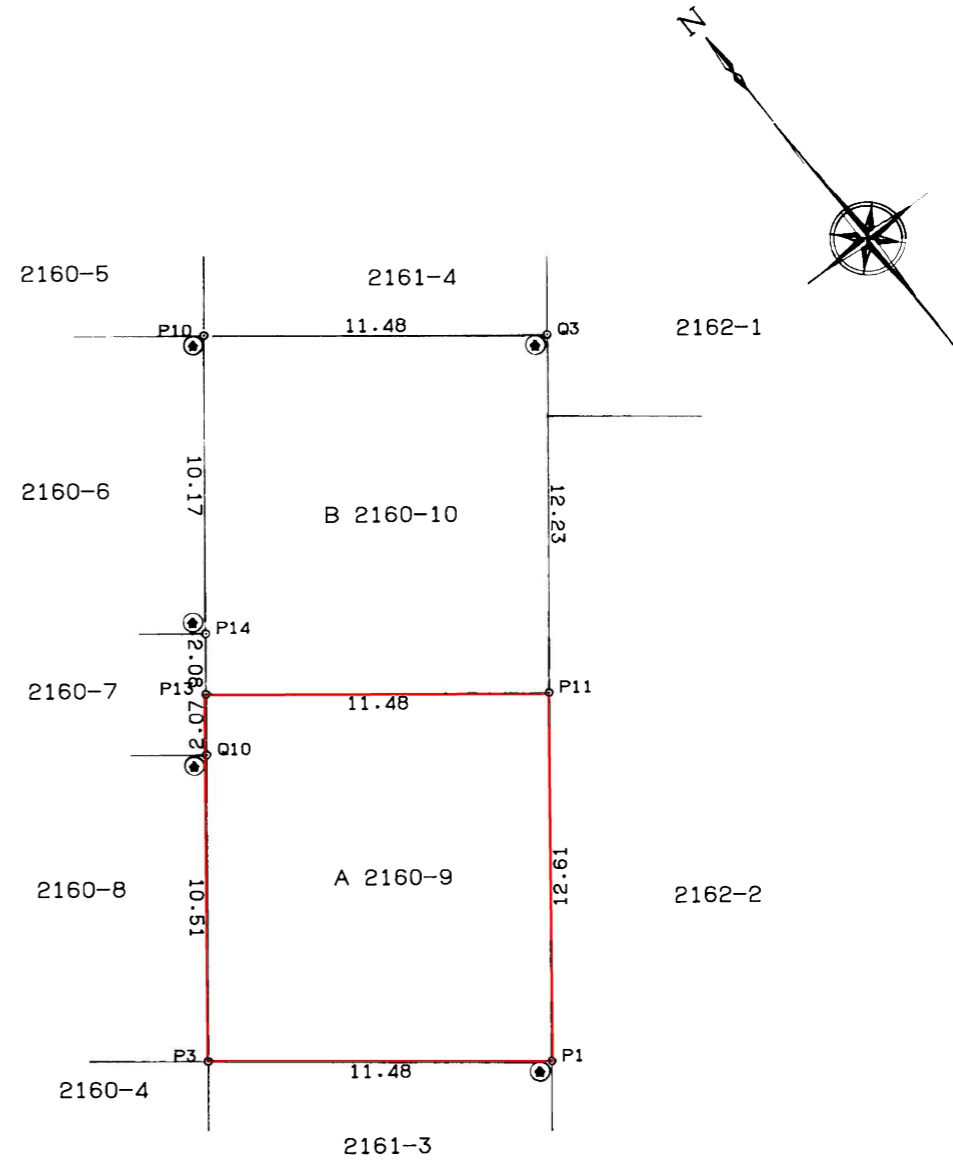
地番	2160-9 2160-10	地積測量図
土地の所在	三条市直江町4丁目	

座標求積表

地番	B 2160-10			
点名	X	Y	$X_{n+1} - X_n$	$Y_n (X_{n+1} - X_n)$
Q3	249.972	408.190	16.729	6828.610510
P10	257.055	399.146	-0.939	-374.798094
P14	249.033	392.885	-9.662	-3796.054870
P13	247.393	391.605	-8.707	-3409.704735
P11	240.326	400.660	2.579	1033.302140
		倍面積		281.3549510
		面積		140.6774755
		地積		140.67 m ²

座標求積表

地番	A 2160-9			
点名	X	Y	$X_{n+1} - X_n$	$Y_n (X_{n+1} - X_n)$
P11	240.326	400.660	17.008	6814.425280
P13	247.393	391.605	5.428	2125.631940
Q10	245.754	390.325	-9.931	-3876.317575
P3	237.462	383.854	-15.369	-5899.452126
P1	230.385	392.899	2.864	1125.262736
		倍面積		289.5502550
		面積		144.7751275
		地積		144.77 m ²



④石杭・⑤金属標・③コンクリート杭・⑥合成樹脂杭・②鉄杭

作製者	三条市大字東鶴田732番地 土地家屋調査士 丸山 正徳 (平成2年6月19日作製)	申請人	滝沢 政孝	縮尺	1/250
-----	--	-----	-------	----	-------

新潟県土地家屋調査士会

昭和・平成12年6月27日登記